

- U W A G A !**
- Istniejące instalacje do podlewania zieleni pozostawia się bez zmian. Należy je przelaczyć do nowo wykonanej instalacji.
 - W przypadku kolizji z istniejącymi (lampami na etapie wykonawstwa) trasy instalacji należy skorygować, tak aby wykluczyć występujące kolizje.
 - W miejscach kolizji projektowanej instalacji z istniejącymi kanałami wentylacyjnymi, należy prowadzić nowe rury po trasie istniejącej instalacji wodnej, wykorzystując istniejące przewężenia kanałów na wentylacji w miejscach kolizji.
 - Wymiary sprawdzić na budowie.
 - Stosować materiały wyszczególnione w dokumentacji lub r o d o c e n a u r o d o w a n a
 - W przypadku rozbieżności pomiędzy częścią opisową rysunkową, wszelkie wątpliwości wyjaśnić z projektantem.
 - Przejścia w ścianach wykonywać zgodnie ze sztuką b u d o w i a n a
 - Kompensacja wydłużeń cieplnych zgodnie z zaleceniami p r o d u c e n t a
 - W najbliższych punktach instalacji zamontować zawory S p u s t o w a
- LEGENDA** (obowiązująca do wszystkich rysunków danej instalacji)
- projektowane przewody wody zimnej, przewodzone pod stryżynami rurociąg PP PN03 prod. KAN-therm lub równoważny
 - projektowane przewody wody ciepłej, przewodzone pod stryżynami rurociąg PP PN03 prod. KAN-therm lub równoważny
 - projektowane przewody wody cyrkulacyjnej, przewodzone pod stryżynami rurociąg PP PN03 prod. KAN-therm lub równoważny
 - projektowane przewody instalacji hydraulicznej rurociąg stal oc.
 - zawór instalacji wody zimnej, ciepłej i cyrkulacyjnej rurociąg PP PN03 / PP Stal oc. PN03 prod. KAN-therm lub równoważny
 - zawór odcinający kalory
 - istniejący hydrant DN50

UWAGI

PROJEKTANTY I PODPOBUDOWY ZOBOWIĄZANE SĄ DO OGRANICZONEJ PRACY. W SZCZEGÓLNOŚCI WYKONAWCZY PRACOWNICY DO PRACY BUDOWLANEJ.

WYKONAWCA I PODPOBUDOWY ZOBOWIĄZANE SĄ DO OGRANICZONEJ PRACY. W SZCZEGÓLNOŚCI WYKONAWCZY PRACOWNICY DO PRACY BUDOWLANEJ.

WYKONAWCA
 Wymiana instalacji zimnej wody, ciepłej wody i wody cyrkulacyjnej
 Wymiary przewodów instalacji zimnej wody, ciepłej wody i cyrkulacji

INWESTOR
 NADZORCA NIEODPOWIEDZIALNY WŁAŚCICIEL NIERUCHOMOŚCI
 ul. Narutowicza 217 61-611 Poznań

OBIEKT
 Budynek mieszkalny
 ul. Narutowicza 217 61-611 Poznań

DATA PROJEKTOWANIA
 06.10.2023

PROJEKTOWAŁ
 mgr inż. Agnieszka Kurawska
 WPK/0272/PROJEKTA

OPRACOWAŁ
 mgr inż. Monika Siejak

OPRACOWAŁ
 mgr inż. Andrzej Karnecki

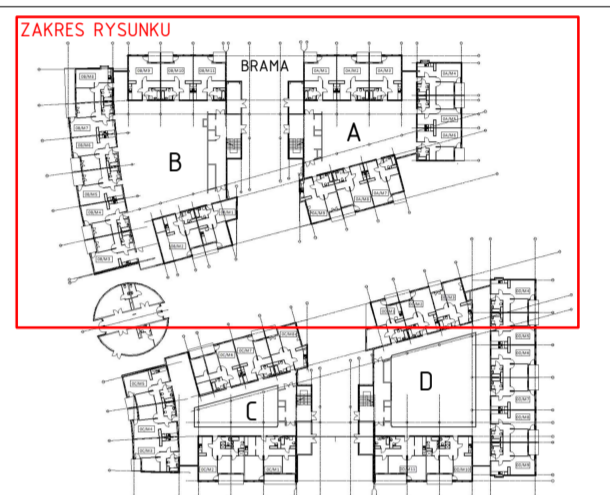
PRACOWNIK
 Instalacja zw. cwu, cyrkulacji i instalacja hydrauliczna
 RZUT GARAZU

DATA
 05.2023

SKALA
 1:100

STRONA
 01A

SERWIS
 00



- U W A G A !**
1. Wymiary sprawdzić na budowie.
 2. Stosować materiały wyszczególnione w dokumentacji lub c.d.w.o.z.o.e.
 3. W przypadku rozbieżności pomiędzy częścią opisową i rysunkową, wszelkie wątpliwości wyjaśnić z projektantem.
 4. Przejścia w ścianach wykonywać zgodnie ze sztuką budowlaną.
 5. Kompensacja wydatków cieplnych zgodnie z zaleceniami p.r.d.u.
 6. W najwyższych punktach instalacji zamontować zawory s.p.u.s.t.o.w.u.

- LEGENDA (obowiązująca do wszystkich rysunków danej instalacji)**
- projektowane przewody wody zimnej
 - ruręgiel PP PN16 prod. KAN-Therm lub równoważny
 - projektowane przewody wody ciepłej
 - ruręgiel PP Stabi Al PN10 prod. KAN-Therm lub równoważny
 - projektowane przewody wody cyrkulacyjnej
 - ruręgiel PP Stabi Al PN10 prod. KAN-Therm lub równoważny
 - projektowane przewody instalacji hydraulicznej
 - ruręgiel stal. 40
 - grzejnik instalacji wody zimnej, ciepłej i cyrkulacyjnej
 - ruręgiel PP PN16 / PP Stabi Al PN10 prod. KAN-Therm lub równoważny

UWAGA!
WYKONAWCY I PODWYKONAWCY ZOBOWIĄZANI SĄ DO OGRANICZENIA PROJEKTU. W Wszelkich wątpliwościach proszę kontaktować się z autorem projektu.

WYKONAWCA: WYKONAWCA I PODWYKONAWCY ZOBOWIĄZANI SĄ DO OGRANICZENIA PROJEKTU. W Wszelkich wątpliwościach proszę kontaktować się z autorem projektu.

WYKONAWCA: WYKONAWCA I PODWYKONAWCY ZOBOWIĄZANI SĄ DO OGRANICZENIA PROJEKTU. W Wszelkich wątpliwościach proszę kontaktować się z autorem projektu.

WYKONAWCA: WYKONAWCA I PODWYKONAWCY ZOBOWIĄZANI SĄ DO OGRANICZENIA PROJEKTU. W Wszelkich wątpliwościach proszę kontaktować się z autorem projektu.

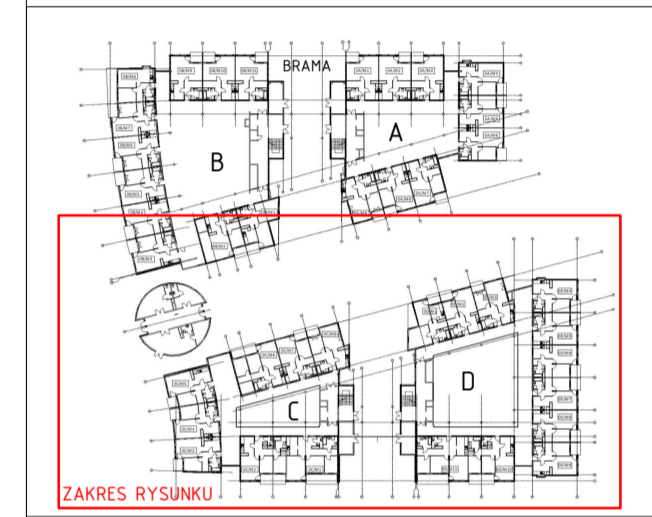
WYKONAWCA: WYKONAWCA I PODWYKONAWCY ZOBOWIĄZANI SĄ DO OGRANICZENIA PROJEKTU. W Wszelkich wątpliwościach proszę kontaktować się z autorem projektu.

WYKONAWCA: WYKONAWCA I PODWYKONAWCY ZOBOWIĄZANI SĄ DO OGRANICZENIA PROJEKTU. W Wszelkich wątpliwościach proszę kontaktować się z autorem projektu.

WYKONAWCA: WYKONAWCA I PODWYKONAWCY ZOBOWIĄZANI SĄ DO OGRANICZENIA PROJEKTU. W Wszelkich wątpliwościach proszę kontaktować się z autorem projektu.

WYKONAWCA: WYKONAWCA I PODWYKONAWCY ZOBOWIĄZANI SĄ DO OGRANICZENIA PROJEKTU. W Wszelkich wątpliwościach proszę kontaktować się z autorem projektu.

WYKONAWCA: WYKONAWCA I PODWYKONAWCY ZOBOWIĄZANI SĄ DO OGRANICZENIA PROJEKTU. W Wszelkich wątpliwościach proszę kontaktować się z autorem projektu.



- U W A G A !**
1. Wymiary sprawdzić na budowie.
 2. Stosować materiały wyszczególnione w dokumentacji lub c.d.w.o.z.o.e.
 3. W przypadku rozbieżności pomiędzy częścią opisową i rysunkową, wszelkie wątpliwości wyjaśnić z projektantem.
 4. Przejścia w ścianach wykonywać zgodnie ze sztuką budowlaną.
 5. Kompensacja wydatków ciepłych zgodnie z zaleceniami producenta.
 6. W najwyższych punktach instalacji zamontować zawory spusławne.

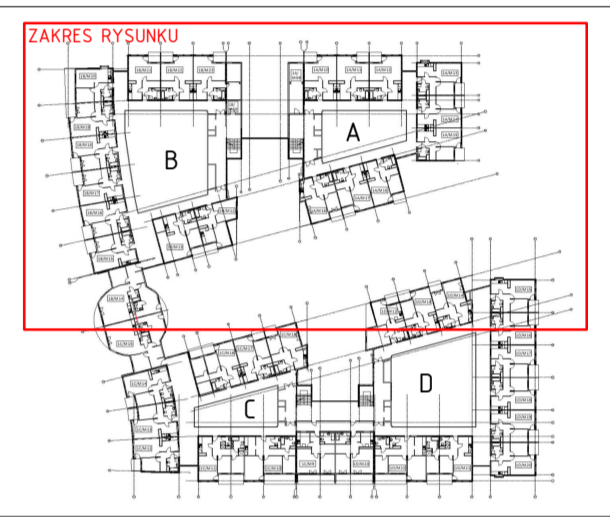
- LEGENDA (obowiązująca do wszystkich rysunków danej instalacji)**
- projektowane przewody wody zimnej
 - rurociąg PP PN16 prod. KAN-Therm lub równoważny
 - projektowane przewody wody ciepłej
 - rurociąg PP PN16 prod. KAN-Therm lub równoważny
 - projektowane przewody wody cyrkulacyjnej
 - rurociąg PP PN16 prod. KAN-Therm lub równoważny
 - projektowane przewody instalacji hydraulicznej
 - rurociąg stal.
 - gniazda instalacji wody zimnej, ciepłej i cyrkulacyjnej
 - rurociąg PP PN16 / PP Stal AI PN20 prod. KAN-Therm lub równoważny

UWAGA!
WYKONAWCY I PODWYKONAWCY ZOBOWIĄZANI SĄ DO OGRANICZENIA PROJEKTU, A W SZCZEGÓLNOŚCI WYKONAWCY WIELKOŚCI PRACY BUDOWLANEJ.

WZTAŁAK INSTALACJE
Zakład Urządowo-Handlowy
Wojciech Wztałak

Biurowiec handlowy:
ul. Sładowa 5E
Siedlisko:
ul. Godebego 20

INWESTYCJA	Wymiana instalacji zimnej wody, ciepłej wody i wody cyrkulacyjnej Etap 2	Wykonawca: WZTAŁAK
INWESTOR	Miejscowość: WIELKA WIEŚ, ADRES: UL. SŁADOWA 5E, KOD pocztowy: 25-100, ul. Sładowa 5E, 25-100, WIELKA WIEŚ, powiat: SIEDLICKI, województwo: MAZOWIECKIE	Adres: ul. Sładowa 5E, 25-100, WIELKA WIEŚ, powiat: SIEDLICKI, województwo: MAZOWIECKIE
OBJĘTOŚĆ	Budynki mieszkalny	
ADRES PROJEKTOWY	ul. Narutowicza 217-611-611 Proszyn	
PROJEKTOWAŁ	mgr inż. Agnieszka Kurowska	PROJEKTOWAŁ
OPRACOWAŁ	mgr inż. Monika Siejak	OPRACOWAŁ
OPRACOWAŁ	mgr inż. Andrzej Karnecki	OPRACOWAŁ
TYTUŁ	Instalacja zw. cwu, cyrkulacji	
DATA	05.2023	
WYKONAWCA	IS	
SKALA	1:100	
STRONA	028	
SERWIS	00	



- U W A G A !**
1. Wymiary sprawdzić na budowie.
 2. Stosować materiały wyszczególnione w dokumentacji lub c e w o d z o e.
 3. W przypadku rozbieżności pomiędzy częścią opisową i rysunkową, wszelkie wątpliwości wyjaśnić z projektantem.
 4. Przejścia w ścianach wykonywać zgodnie ze sztuką b u d o w l a n n a.
 5. Kompensacja wydatków ciepłych zgodnie z zaleceniami p r o d u c e n t a.
 6. W najwyższych punktach instalacji zamontować zawory s p u s t o w e.

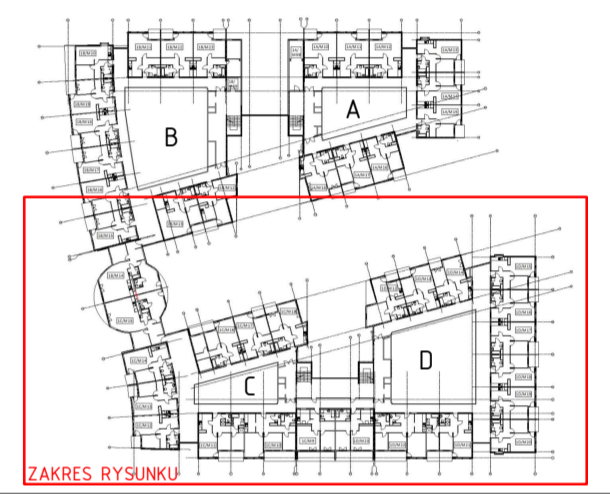
- LEGENDA** (obowiązująca do wszystkich rysunków danej instalacji)
- projektowane przewody wody zimnej
 - rurociąg PP PN16 prod. KAN-Therm lub równoważny
 - projektowane przewody wody ciepłej
 - rurociąg PP PN16 prod. KAN-Therm lub równoważny
 - projektowane przewody wody cyrkulacyjnej
 - rurociąg PP PN16 prod. KAN-Therm lub równoważny
 - projektowane przewody instalacji hydropontowej
 - rurociąg stal. 40
 - wentylacja mechaniczna
 - rurociąg PP PN16 / PP Stal 40 PN20 prod. KAN-Therm lub równoważny

UWAGA!
WYKONAWCY I PODWYKONAWCY ZOBOWIĄZANI SĄ DO OGRANICZONEJ PRACY PROJEKTOWEJ. W Wszelkich wątpliwościach proszę skontaktować się z autorem projektu.

WYKONAWCA: **WODITALAK INSTALACJE**
Zakład Usługowo-Handlowy
Wojciech Wajtalak

Biurowisko: ul. Sładowa 5E
Siedlisko: ul. J. Grotkiego 20

INWESTOR	Wymiana instalacji zimnej wody, ciepłej wody i wody cyrkulacyjnej Etap 2	Budynek mieszkalny ul. Narutowicza 217 61-611 Poznań
OPRACOWAŁ	mgr inż. Agnieszka Kurowska WPK/0272/PROJEKT	
OPRACOWAŁ	mgr inż. Monika Siejak	
OPRACOWAŁ	mgr inż. Andrzej Karnecki	
TYTUŁ	Instalacja zw. c.w., cyrkulacji	
RYSUJE	RZUT I PICTRA	
DATA	03.2023	
WYKONAWCA	IS	PW
SKALA	1:100	
STRONA	03A	
STRON	00	



- U W A G A**
1. Wymiary sprawdzić na budowie.
 2. Stosować materiały wyszczególnione w dokumentacji lub c.d.o.w.o.z.o.e.
 3. W przypadku rozbieżności pomiędzy częścią opisową i rysunkową, wszelkie wątpliwości wyjaśnić z projektantem.
 4. Przejścia w ścianach wykonywać zgodnie ze sztuką budowlaną.
 5. Kompensacja wydatków ciepłych zgodnie z zaleceniami p.o.d.u.f.u.
 6. W najwyższych punktach instalacji zamontować zawory spuszczeniowe.

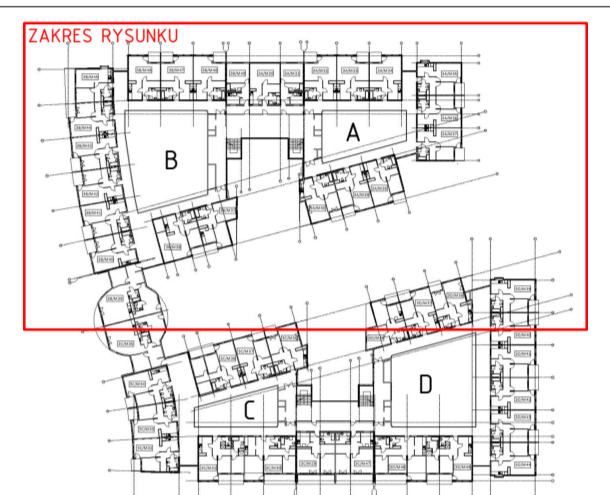
- LEGENDA (obowiązująca do wszystkich rysunków danej instalacji)**
- projektowane przewody wody zimnej
 - rurociąg PP PN16 prod. KAN-Therm lub równoważny
 - projektowane przewody wody ciepłej
 - rurociąg PP Stabi Al PN10 prod. KAN-Therm lub równoważny
 - projektowane przewody wody cyrkulacyjnej
 - rurociąg PP Stabi Al PN10 prod. KAN-Therm lub równoważny
 - projektowane przewody instalacji hydraulicznej
 - rurociąg stal. oc.
 - gniazda instalacji wody zimnej, ciepłej i cyrkulacyjnej
 - rurociąg PP PN16 / PP Stabi Al PN10 prod. KAN-Therm lub równoważny
- Przewody prowadzone w posadzkach nie podlegają wymianie.*

UWAGA!
WYKONAWCY I PODWYKONAWCY ZOBOWIĄZANI SĄ DO SPRACOWANIA PROJEKTU, A W SZCZEGÓLNOŚCI WYKONAWCY PRZEDSIĘWZIĆ DO PRACY BUDOWLANEJ.

WYKONAWCA: **WOTALAK INSTALACJE**
Zakład Usługowo-Handlowy
Wojciech Wotalak

Biuro handlowe:
ul. Sładowa 5E
Siedlce
ul. J. Górskiego 20

INWESTOR	WYMIANA I PRZEWODNICTWA WODY ZIMNEJ I CIEPŁEJ WODY CYRKULACyjNEJ	WYMIANA PRZEWODNICTWA WODY ZIMNEJ I CIEPŁEJ WODY CYRKULACyjNEJ
INWESTOR	WSPÓLNOTA MIESZKANOWA WŁAŚCICIELI NIERUCHOMOŚCI ul. Narutowicza 217 61-611 Piotrków	
OBIEKT	Budynek mieszkalny ul. Narutowicza 217 61-611 Piotrków	
STADIUM	WIECZOROWE ANULACJONKI	PROJEKT
PROJEKTOWAŁ	mgr inż. Agnieszka Kurowska WKP/02/22/PROJ/04	
OPRACOWAŁ	mgr inż. Monika Siejak	
OPRACOWAŁ	mgr inż. Andrzej Karnecki	
TYTUŁ KRS	Instalacja zw. c.w.u. cyrkulacji	RZUT I PICTRA
DATA	05.2023	SKALA
WYKONAWCA	IS	PROJEKTOWAŁ
OPRACOWAŁ	PW	TYTUŁ KRS
STADIUM	1:100	WYKONAWCA
WYKONAWCA	03B	OPRACOWAŁ
OPRACOWAŁ	00	STADIUM



- U W A G A !
1. Wymiary sprawdzić na budowie.
 2. Stosować materiały wyszczególnione w dokumentacji lub c d w o z o e.
 3. W przypadku rozbieżności pomiędzy częścią opisową i rysunkową, wszelkie wątpliwości wyjaśnić z projektantem.
 4. Przejścia w ścianach wykonywać zgodnie ze sztuką b u d o w l a n a.
 5. Kompensacja wydufanych ciepłych zgodnie z zaleceniami p r o d u c e n t a.
 6. W najwyższych punktach instalacji zamontować zawory s p u s t o w e.

- LEGENDA (obowiązująca do wszystkich rysunków danej instalacji)
- projektowane przewody wody zimnej
 - rurociąg PP PN16 prod. KAN-Therm lub równoważny
 - projektowane przewody wody ciepłej
 - rurociąg PP Stabi Al PN10 prod. KAN-Therm lub równoważny
 - projektowane przewody wody cyrkulacyjnej
 - rurociąg PP Stabi Al PN10 prod. KAN-Therm lub równoważny
 - projektowane przewody instalacji hydrantowej
 - rurociąg stal. oc.
 - grzejnik instalacji wody zimnej, ciepłej i cyrkulacyjnej
 - rurociąg PP PN16 / PP Stabi Al PN10 prod. KAN-Therm lub równoważny

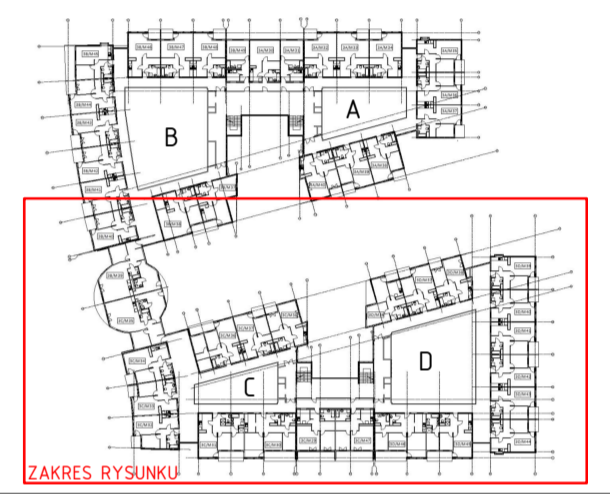
UWAGA!
WYKONAWCY I PODWYKONAWCY ZOBOWIĄZANI SĄ DO OGRANICZONEJ ODPOWIEDZIALNOŚCI ZA WYKONANIE PRAC PROJEKTOWYCH DO PRACY BUDOWLANEJ.

PROJEKTANT: mgr inż. Agnieszka Kurowska
OPRACOWAŁA: mgr inż. Monika Siejak
OPRACOWAŁ: mgr inż. Andrzej Karnecki

WYKONAWCA: **WOJCIŁAK INSTALACJE**
Zakład Usługowo-Handlowy
Wojciech Wojciłak

Biuro handlowe:
ul. Sładowa 5E
05-080 Biał. ul. J. Górskiego 20

INWESTOR	Wymiana instalacji zimnej wody, ciepłej wody i wody cyrkulacyjnej	Biuro handlowe: ul. Sładowa 5E 05-080 Biał. ul. J. Górskiego 20
INWESTOR	Wymiany przewodów instalacji zimnej wody, ciepłej wody cyrkulacyjnej	WSPÓLNOTA MIESZKANOWA WŁAŚCICIELI NIEMUCHOMOŚCI ul. Narutowicza 217 61-611 Płońsk
OBIEKT	Budynek mieszkalny ul. Narutowicza 217 61-611 Płońsk	
STATUS PROJEKTOWY	WIE. NACZYNIA NA URZĄDZENIA	PROJEKT
PROJEKTOWAŁ	mgr inż. Agnieszka Kurowska WKP/027/PROJEKTA	
OPRACOWAŁ	mgr inż. Monika Siejak	
OPRACOWAŁ	mgr inż. Andrzej Karnecki	
TYTUŁ KRS	Instalacja zw. c.w., cyrkulacji	
TYTUŁ KRS	RZUT III PIĘTNA	
DATA	05.2023	SKALA
WYKONAWCA	IS	PROJEKTANT
WYKONAWCA	PW	PROJEKTANT
WYKONAWCA	1:100	PROJEKTANT
WYKONAWCA	05A	PROJEKTANT
WYKONAWCA	00	PROJEKTANT



- U W A G A !
1. Wymiary sprawdzić na budowie.
 2. Stosować materiały wyszczególnione w dokumentacji lub c.d.o.d.z.e.
 3. W przypadku rozbieżności pomiędzy częścią opisową i rysunkową, wszelkie wątpliwości wyjaśnić z projektantem.
 4. Przejścia w ścianach wykonywać zgodnie ze sztuką budowlaną.
 5. Kompensacja wydatków ciepłych zgodnie z zaleceniami p.r.u.
 6. W najniższych punktach instalacji zamontować zawory spusławne.

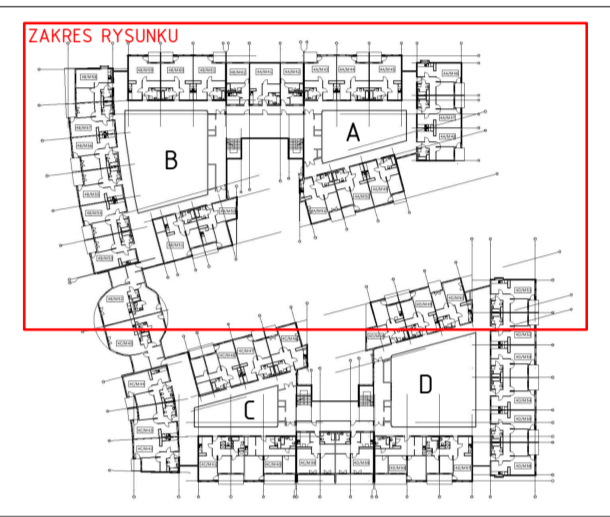
- LEGENDA** (obowiązująca do wszystkich rysunków danej instalacji)
- projektowane przewody wody zimnej
 - rurociąg PP PN16 prod. KAN-Therm lub równoważny
 - projektowane przewody wody ciepłej
 - rurociąg PP S100 Al PN10 prod. KAN-Therm lub równoważny
 - projektowane przewody wody cyrkulacyjnej
 - rurociąg PP S100 Al PN10 prod. KAN-Therm lub równoważny
 - projektowane przewody instalacji hydraulicznej
 - rurociąg stal.
 - gniazda instalacji wody zimnej, ciepłej i cyrkulacyjnej
 - rurociąg PP PN16 / PP S100 Al PN10 prod. KAN-Therm lub równoważny

UWAGA!
WYKONAWCY I PODWYKONAWCY ZOBOWIĄZANI SĄ DO OPRACOWANIA PROJEKTU, A W SZCZEGÓLNOŚCI WYMAGANEJ PRZEJŚCIE PRZEJŚCIE DO PRAC BUDOWLANYCH.

BRANŻA: Instalacje mechaniczne i systemy wentylacji i klimatyzacji
 ADRES: ul. Narutowicza 217 61-611 Poznań

WYKONAWCA: MOTALAK INSTALACJE
Zakład Usługowo-Handlowy Wojciech Wajtalak
 Biuro handlowe: ul. Sładowa 5E
 Siedziba: ul. Godebego 20

INWESTOR	Wymiana instalacji zimnej wody, ciepłej wody i wody cyrkulacyjnej Etap 2		
INWESTOR	Wymiary przewodów instalacji zimnej wody, ciepłej wody cyrkulacyjnej		
INWESTOR	WSPÓLNOTA MIESZKANOWA WŁOŚCIELI NIERUCHOMOŚCI ul. Narutowicza 217 61-611 Poznań		
OBJĘT	Budynek mieszkalny ul. Narutowicza 217 61-611 Poznań		
OPRACOWAŁ	mgr inż. Agnieszka Kurawska WPK10272/POCS/04	PROJEKTOWAŁ	mgr inż. Monika Siejak
OPRACOWAŁ	mgr inż. Andrzej Karnecki	PROJEKTOWAŁ	mgr inż. Andrzej Karnecki
TYTUŁ RYS.	Instalacja zw. cwu, cyrkulacji RZUT III PIĘTRA		
DATA	05.2023	SKALA	1:100
WERSJA	01	STRONA	058
IS	PW	058	00



- U W A G A !**
1. Wymiary sprawdzić na budowie!
 2. Stosować materiały wyszczególnione w dokumentacji lub c e w o d z o e
 3. W przypadku rozbieżności pomiędzy częścią opisową i rysunkową, wszelkie wątpliwości wyjaśnić z projektantem
 4. Przejścia w ścianach wykonywać zgodnie ze sztuką b u d o w l a n n a
 5. Kompensacja wydłużeń cieplnych zgodnie z zaleceniami p r o j e k t a n t a
 6. W najwyższych punktach instalacji zamontować zawory s p u s t o w e

LEGENDA (obowiązująca do wszystkich rysunków danej instalacji)

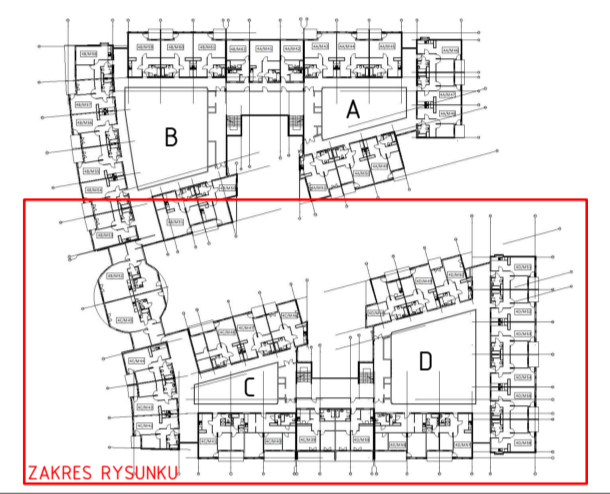
	projektowane przewody wody zimnej
	rurociąg PP PN16 prod. KAN-Therm lub równoważny
	projektowane przewody wody ciepłej
	rurociąg PP Stabi Al PN10 prod. KAN-Therm lub równoważny
	projektowane przewody wody cyrkulacyjnej
	rurociąg PP Stabi Al PN10 prod. KAN-Therm lub równoważny
	projektowane przewody instalacji hydropontowej
	rurociąg stal. oc.
	inne instalacje wody zimnej, ciepłej i cyrkulacyjnej
	rurociąg PP PN16 / PP Stabi Al PN10 prod. KAN-Therm lub równoważny

UWAGA!
WYKONAWCA I PODWYKONAWCA ZOBOWIĄDUJĄ SIĘ DO OGRANICZENIA PROJEKTU, A W SZCZEGÓLNOŚCI WYKONAWCA PRZED PODSIĘGIANIEM DO PRAC BUDOWLANYCH

BRANŻA: A - Instalacje mechaniczne w systemach wentylacji i klimatyzacji oraz wentylacji mechanicznej
 AUTORYZACJA: Projektant: mgr inż. Agnieszka Kurowska WPK10272/PROS/04
 Opracowanie: mgr inż. Monika Siejak
 Data: 07.2023

WYTALAK INSTALACJE Budo handlowe: ul. Sładowa 5E
Zakład Usługowo-Handlowy Sierbinie: ul. Górskiego 20
Wojciech Wajtalak

INWESTYCJA	Wymiana instalacji zimnej wody, ciepłej wody i wody cyrkulacyjnej	INWESTOR	WSPÓLNOTA MIESZKANOWA WŁAŚCICIELI NIERUCHOMOŚCI ul. Narutowicza 217 61-611 Poznań
OPRACOWAŁ	mgr inż. Agnieszka Kurowska WPK10272/PROS/04	PROJEKTOWAŁ	mgr inż. Agnieszka Kurowska WPK10272/PROS/04
OPRACOWAŁ	mgr inż. Monika Siejak	PROJEKTOWAŁ	mgr inż. Monika Siejak
OPRACOWAŁ	mgr inż. Andrzej Karnecki	PROJEKTOWAŁ	mgr inż. Andrzej Karnecki
PRACOWNIK	Instalacja zw., c.w., cyrkulacji	PRACOWNIK	RZUT IV PIĘTRA
DATA	07.2023	SKALA	1:100
WYKONAWCA	WYTALAK	NUMER RYSUNKU	06A
IS	PW	STRONA	00



- U W A G A !
1. Wymiary sprawdzić na budowie.
 2. Stosować materiały wyszczególnione w dokumentacji lub c.d.o.d.z.
 3. W przypadku rozbieżności pomiędzy częścią opisową i rysunkową, wszelkie wątpliwości wyjaśnić z projektantem.
 4. Przejścia w ścianach wykonywać zgodnie ze sztuką budowlaną.
 5. Kompensacja wydłużeń cieplnych zgodnie z zaleceniami p.o.d.u.c.
 6. W najniższych punktach instalacji zamontować zawory s.p.u.s.t.o.w.e.

- LEGENDA** (obowiązująca do wszystkich rysunków danej instalacji)
- projektowane przewody wody zimnej
 - rurociąg PP PN16 prod. KAN-Therm lub równoważny
 - projektowane przewody wody ciepłej
 - rurociąg PP S100 Al PN10 prod. KAN-Therm lub równoważny
 - projektowane przewody wody cyrkulacyjnej
 - rurociąg PP S100 Al PN10 prod. KAN-Therm lub równoważny
 - projektowane przewody instalacji hydraulicznej
 - rurociąg stal. oc.
 - grzejniki instalacji wody zimnej, ciepłej i cyrkulacyjnej
 - rurociąg PP PN16 / PP S100 Al PN10 prod. KAN-Therm lub równoważny

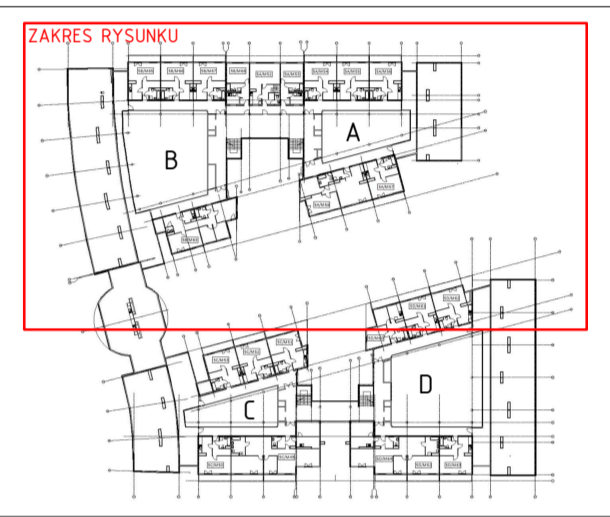
UWAGA!
WYKONANIE I POKRYCIEMIE ZOBOWIĄZANIA DO SPRAWDZENIA PROJEKTU, A W SZCZEGÓLNOŚCI WYKONANIE PRZEDPOSIĘWZIĘCIA DO PRACY BUDOWLANEJ

BRANŻA: Instalacje mechaniczne w systemach ciepłej i cyrkulacyjnej wody
 ADRES: ul. Narutowicza 217 61-611 Poznań

WYKONALCA INSTALACJI Biuro handlowe:
Zakład Usługowo-Handlowy ul. Sładowa 5E
Wojciech Wajtalak Siedziba:
 ul. J. Gołobiewa 20

INWESTOR	Wymiana instalacji zimnej wody, ciepłej wody i wody cyrkulacyjnej Etap 2	Wymiany przewodów instalacji zimnej wody, ciepłej wody cyrkulacyjnej
INWESTOR	WSPÓLNOTA MIESZKANOWA WŁAŚCICIELI NIERUCHOMOŚCI ul. Narutowicza 217 61-611 Poznań	
OBIEKT	Budynek mieszkalny ul. Narutowicza 217 61-611 Poznań	
OPRACOWAŁ	mgr inż. Agnieszka Kurowska WKP10272/POC5/04	mgr inż. Monika Siejak
OPRACOWAŁ	mgr inż. Andrzej Karnecki	
TYTUŁ	Instalacja zw. cwu, cyrkulacji	
TYTUŁ	RZUT IV PIĘTRA	

DATA	05.2023	SKALA	1:100	STRONA	068	STRON	00
PROJEKTANT	IS	PROJEKTANT	PW	PROJEKTANT	IS	PROJEKTANT	PW



- U W A G A**
1. Wymiary sprawdzić na budowie.
 2. Stosować materiały wyszczególnione w dokumentacji lub c e w o d z o e
 3. W przypadku rozbieżności pomiędzy częścią opisową i rysunkową, wszelkie wątpliwości wyjaśnić z projektantem.
 4. Przejścia w ścianach wykonywać zgodnie ze sztuką b u d o w l a n n ą
 5. Kompensacja wydatków ciepłych zgodnie z zaleceniami p r o d u c e n t a
 6. W najwyższych punktach instalacji zamontować zawory s p u s t o w e

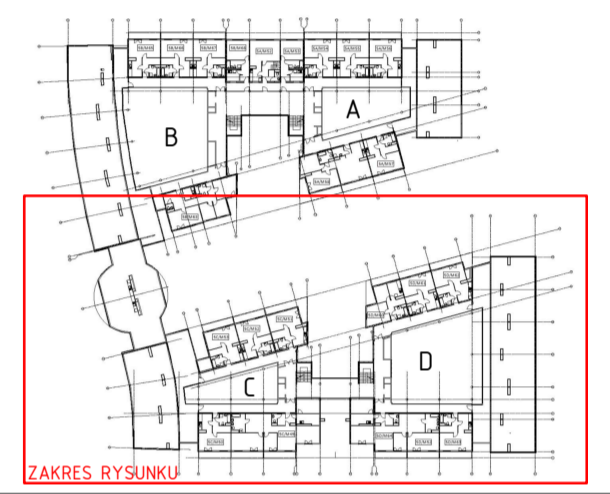
- LEGENDA** (obowiązująca do wszystkich rysunków danej instalacji)
- projektowane przewody wody zimnej
 - rurociąg PP PN16 prod. KAN-Therm lub równoważny
 - projektowane przewody wody ciepłej
 - rurociąg PP Stabi Al PN10 prod. KAN-Therm lub równoważny
 - projektowane przewody wody cyrkulacyjnej
 - rurociąg PP Stabi Al PN10 prod. KAN-Therm lub równoważny
 - projektowane przewody instalacji hydraulicznej
 - rurociąg stal. oc.
 - gniazda instalacji wody zimnej, ciepłej i cyrkulacyjnej
 - rurociąg PP PN16 / PP Stabi Al PN10 prod. KAN-Therm lub równoważny

UWAGA!
WYKONAWCA I PODWYKONAWCA ZOBOWIĄZANI SĄ DO OGRANICZENIA PROJEKTU, W ZWŁASZCZNOŚCI WNIEMLIWIE PRZECZYTYWAJĄC DO PRAC BUDOWLANICH.

PRACOWNIA A DOKUMENTACJA TECHNICZNA I PROJEKTOWA W OBLASTYNI INŻYNIERII I ARCHITECTURY
ADRES: ul. Narutowicza 217 61-611 Poznań
KONTAKT: 71 611 611
WWW: www.adt.pl

WYDZIAŁ INSTALACJI Biuro handlowe:
Zakład Urządowo-Handlowy ul. Sładowa 5E
Wojciech Wajtalak Siedziba:
ul. Górnego 20

INWESTOR	Wymiana instalacji zimnej wody, ciepłej wody i wody cyrkulacyjnej Etap 2	Biuro handlowe: ul. Sładowa 5E
INWESTOR	Wymiany przewodów instalacji zimnej wody, ciepłej wody cyrkulacyjnej	Siedziba: ul. Górnego 20
INWESTOR	WSPÓLNOTA MIESZKANOWA WŁAŚCICIELI NIERUCHOMOŚCI ul. Narutowicza 217 61-611 Poznań	
OBIEKT	Budynek mieszkalny ul. Narutowicza 217 61-611 Poznań	
OPRACOWAŁ	mgr inż. Agnieszka Kurawska WPK0272/PROS/04	
OPRACOWAŁ	mgr inż. Monika Siejak	
OPRACOWAŁ	mgr inż. Andrzej Karnecki	
TYTUŁ	Instalacja zw. c.w., cyrkulacji RZUT V PIĘTRA	
DATA	05.2023	
PRACOWNIA	PW	07A
SKALA	1:100	
STRONA	07A	
STRONA	00	



- U W A G A
1. Wymiary sprawdzić na budowie.
 2. Stosować materiały wyszczególnione w dokumentacji lub c d w o d z o e
 3. W przypadku rozbieżności pomiędzy częścią opisową i rysunkową, wszelkie wątpliwości wyjaśnić z projektantem.
 4. Przejścia w ścianach wykonywać zgodnie ze sztuką b u d o w l a n n a
 5. Kompensacja wydatków ciepłych zgodnie z zaleceniami p r o d u c e n t u
 6. W najniższych punktach instalacji zamontować zawory s p u s t o w u

- LEGENDA (obowiązująca do wszystkich rysunków danej instalacji)
- projektowane przewody wody zimnej
 - rurociąg PP PN16 prod. KAN-Therm lub równoważny
 - projektowane przewody wody ciepłej
 - rurociąg PP Stabi Al PN10 prod. KAN-Therm lub równoważny
 - projektowane przewody wody cyrkulacyjnej
 - rurociąg PP Stabi Al PN10 prod. KAN-Therm lub równoważny
 - projektowane przewody instalacji hydrantowej
 - rurociąg stal. oc.
 - grzejniki instalacji wody zimnej, ciepłej i cyrkulacyjnej
 - rurociąg PP PN16 / PP Stabi Al PN10 prod. KAN-Therm lub równoważny
- Przewody prowadzone w posadzkach nie podlegają wymianie.

UWAGA!
 WYKONAWCA I PODWYKONAWCA ZOBOWIĄZANI SĄ DO SPRACOWANIA PROJEKTU, A W SZCZEGÓLNOŚCI WYKONAWCA PRZED PODSIĘGIANIEM DO PRAC BUDOWLANYCH.

Wykonawca i projektant niecałkowicie odpowiedzialni za skutki realizacji niniejszego opracowania. Wykonawca i projektant niecałkowicie odpowiedzialni za skutki realizacji niniejszego opracowania. Wykonawca i projektant niecałkowicie odpowiedzialni za skutki realizacji niniejszego opracowania.

WYDZIAŁ INSTALACJI Biuro handlowe: 82-207 Poznań, ul. Sładowa 5E
Zakład Urządowo-Handlowy Siedziba: 84-300 Biał., ul. J. Gołobiewego 20
Wojciech Wajtalak

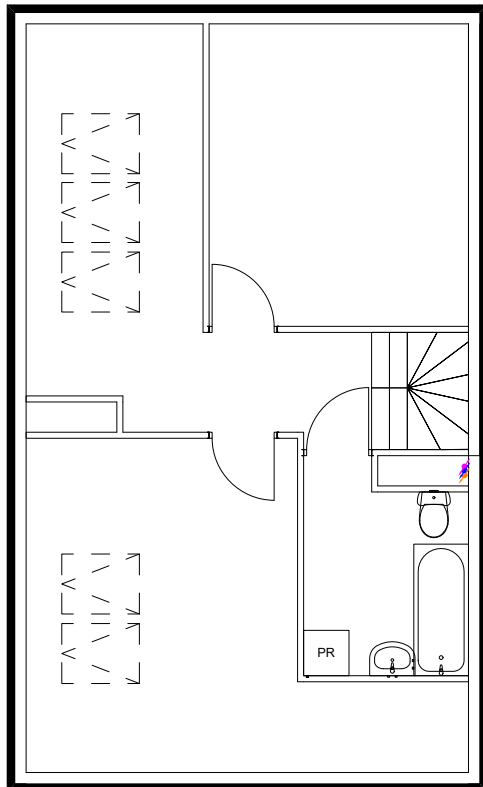
INWESTYCJA	Wymiana instalacji zimnej wody, ciepłej wody i wody cyrkulacyjnej Etap 2	INWESTOR	Współczesność mieszkaniowa w województwie wielkopolskim ul. Narutowicza 217 61-611 Poznań
OPRACOWAŁ	mgr inż. Agnieszka Kurowska WPKP/0272/PROJ/04	OPRACOWAŁ	mgr inż. Monika Siejak
OPRACOWAŁ	mgr inż. Andrzej Karnecki	TYTUŁ KRS	Instalacja zw. c.w., c.w., cyrkulacji RZUT V PIĘTRA
DATA	05.2023	SKALA	1:100
PRACOWNIK	IS	STRONA	078
		STRONA	00

U W A G A !

1. Wymiary sprawdzić na budowie.
2. Stosować materiały wyszczególnione w dokumentacji lub rónównażne.
3. W przypadku rozbieżności pomiędzy częścią opisową i rysunkową, wszelkie wątpliwości wyjaśniać z projektanem.
4. Przejścia w ścianach wykonywać zgodnie ze sztuką budowlaną.
5. Kompensacja wydtużeń cieplnych zgodnie z zaleceniami producenta rur.
6. W najniższych punktach instalacji zamontować zawory spusowe.

LEGENDA (obowiązująca do wszystkich rysunków danej instalacji):

	projektowane przewody wody zimnej rurociąg PP PN16 prod. KAN-therm lub równoważny
	projektowane przewody wody ciepłej rurociąg PP Stabi Al PN20 prod. KAN-therm lub równoważny
	projektowane przewody wody cyrkulującej rurociąg PP Stabi Al PN20 prod. KAN-therm lub równoważny
	projektowane przewody instalacji hydrantowej rurociąg stal oc
	10 pion instalacji wody zimnej, ciepłej i cyrkulującej rurociąg PP PN16 / PP Stabi Al PN20 prod. KAN-therm lub równoważny



9
Zw 20x2,8
Cw 20x2,8
Cyr 20x2,8

UWAGA!

WYKONAWCY I PODWYKONAWCY ZOBOWIĄZANI SĄ DO SPRAWDZENIA PROJEKTU, A W SZCZEGÓLNOŚCI WYMIARÓW PRZED PRZYSTĄPIENIEM DO PRAC BUDOWLANYCH

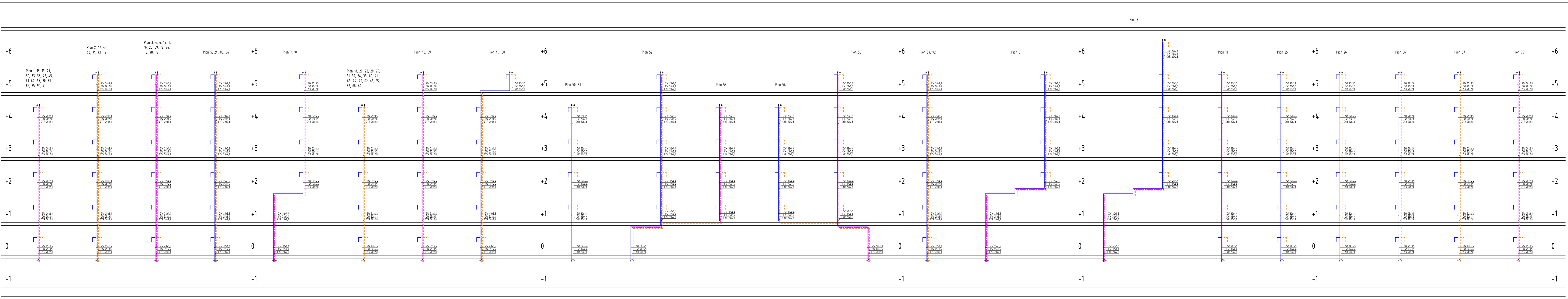
ROZPOWSZECHNIANIE NINIEJSZEGO OPRACOWANIA, JAK TEŻ JEGO FRAGMENTÓW W TYM KONCEPCJI, WYKONANYCH RYSUNKÓW A PONADTO UMIESZCZANIE W SYSTEMACH DANYCH ZA WYJĄTKIEM WŁAŚCIWYCH ORGANÓW ADMINISTRACJI PRZEKAZYWANIE W JAKIEJKOLWIEK FORMIE ZMIAN BEZ ZGODY AUTORA JEST ZABRONIONE I PODLEGA ODPOWIEDZIALNOŚCI KARNEJ Z MOCY ART. 116,117,118 USTAWY Z DNIA 14 LUTEGO 1994R. O PRAWIE AUTORSKIM I PRAWACH POKREWNYCH. (DZ. U. NR 24 POZ.83 Z DNIA 1994R)

Jednostka projektowa

WOJTALAK INSTALACJE
Zakład Usługowo-Handlowy
Wojciech Wojtalak

Biuro handlowe:
61-897 Poznań, ul. Skłodowa SE
Siedziba:
64-320 Buk, ul. J. Grobelnego 20

INWESTYCJA	Wymiana instalacji zimnej wody , ciepłej wody i wody cyrkulującej Etap 3 Wymiany przewodów instalacji zimnej wody , ciepłej wody i cyrkulacji			
INWESTOR	WSPÓLNOTA MIESZKANIOWA WŁAŚCICIELI NIERUCHOMOŚCI ul.Naramowicka 217 61-611 Poznań			
OBIEKT	Budynek mieszkalny ul.Naramowicka 217 61-611 Poznań			
ZESPÓŁ PROJEKTOWY	IMIĘ I NAZWISKO NR UPRAWNIENIĘ	PODPIS		
PROJEKTOWAŁ:	mgr inż. Agnieszka Kurowska WKP/0272/POOS/04			
OPRACOWAŁ:	mgr inż. Monika Siejak			
OPRACOWAŁ:	mgr inż. Andrzej Karnecki			
TREŚĆ RYS.	Instalacja zw, cwu, cyrkulacji RZUT VI PIĘTRA			
DATA	05.2023			
BRANŻA	STADIUM	SKALA	NR RYSUNKU	NR REWIZJI
IS	PW	1:100	08	00



- U W A G A
1. Wymiary sprawdzić na budowie.
 2. Stosować materiały wyszczególnione w dokumentacji lub r ó b n o w a z n e.
 3. W przypadku rozbieżności pomiędzy częścią opisową i rysunkową, wszelkie wątpliwości wyjaśniać z projektantem.
 4. Przejścia w ścianach wykonywać zgodnie ze sztuką b u d o w l a n a.
 5. Kompensacja wydłużeń cieplnych zgodnie z zaleceniami p r o d u c e n t a.
 6. W niniejszych punktach instalacji zamontować zawory i LEGENDA obowiązująca od wszystkich rysunków danej instalacji.

- projektowane przewody wody zimnej
rurociąg PP PN16 prod. KAN-Therm lub równoważny
- projektowane przewody wody ciepłej
rurociąg PP Stabi Al PN20 prod. KAN-Therm lub równoważny
- projektowane przewody wody cyrkulacyjnej
rurociąg PP Stabi Al PN20 prod. KAN-Therm lub równoważny
- zawór odpowietrzający kulowy
- termostaticzny zawór regulacyjny cyrkulacji
Aquaform T Plus prod. DVKTRIP
- zawór odpowietrzający

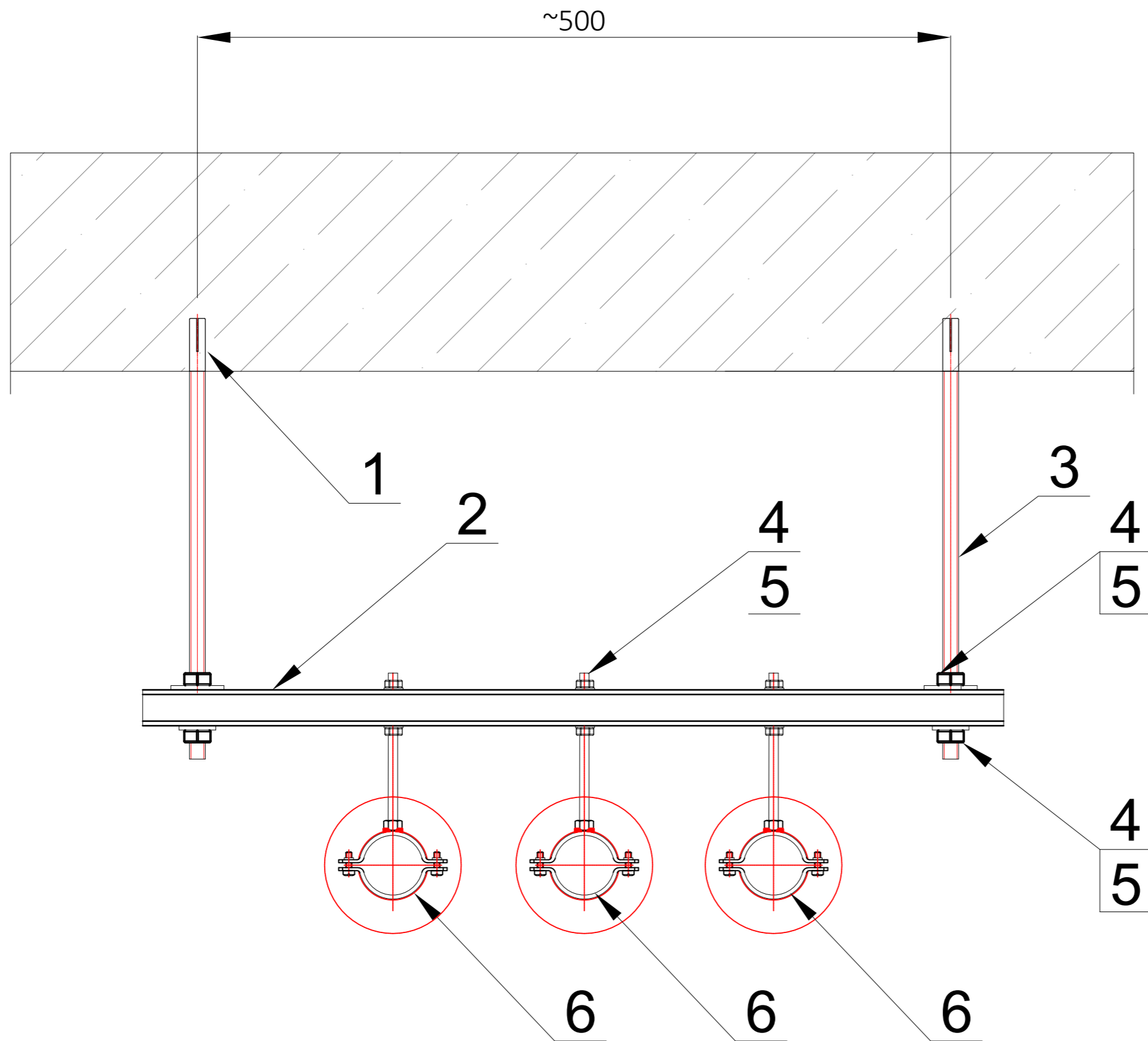
UWAGA!
WYKONAWCA I PODWYKONAWCA ZOBOWIĄZANI SĄ DO SPRAWDZENIA PROJEKTU
A W SZCZEGÓLNOŚCI WYMIARÓW PRZED PRZYSTĄPIENIEM DO PRAC BUDOWLANYCH

Jednostka projektowa
WOJTALAK INSTALACJE
Zakład Usługowo-Handlowy
Wojciech Wojtalak

Biuro handlowe:
61-897 Poznań, ul. Składowa 5E
Sieć: 64-320 Buk, ul. J. Grobelnego 20

INWESTYCJA	Wymiana instalacji zimnej wody . ciepłej wody wody cyrkulacyjnej Etap 3 Wymiany przewodów instalacji zimnej wody . cieplej wody i cyrkulacji	
INWESTOR	WSPÓLNOTA MIESZKANOWA WŁAŚCICIELI NIERUCHOMOŚCI ul.Naramowicka 217 61-611 Poznań	
OBIEKT	Budynek mieszkalny ul.Naramowicka 217 61-611 Poznań	
ZESPÓŁ PROJEKTOWY	IMIĘ NAZWISKO NR LUB NUMER	PODSZ.
PROJEKTOWAŁ:	mgr inż. Agnieszka Kurowska WKP/0272/POOS/04	
OPRACOWAŁ:	mgr inż. Monika Siewak	
OPRACOWAŁ:	mgr inż. Andrzej Karnecki	
TRESC RYS.	Instalacja zw. cwu, cyrkulacji ROZWIĄZANIE PIONÓW	

DATA	05.2023	NR RYSUNKU	09	NR REWIZJI	00
BRANŻA	IS	STADIUM	PW	SKALA	1:100



ELEMENTY	
ELEMENT	OPIS
1	WDI1L Kotwa wbijana z kołnierzem
2	BIS RapidRail WM15
3	BIS pręt M8
4	BIS nakrętka M8
5	BIS podkładka
6	2S obejma

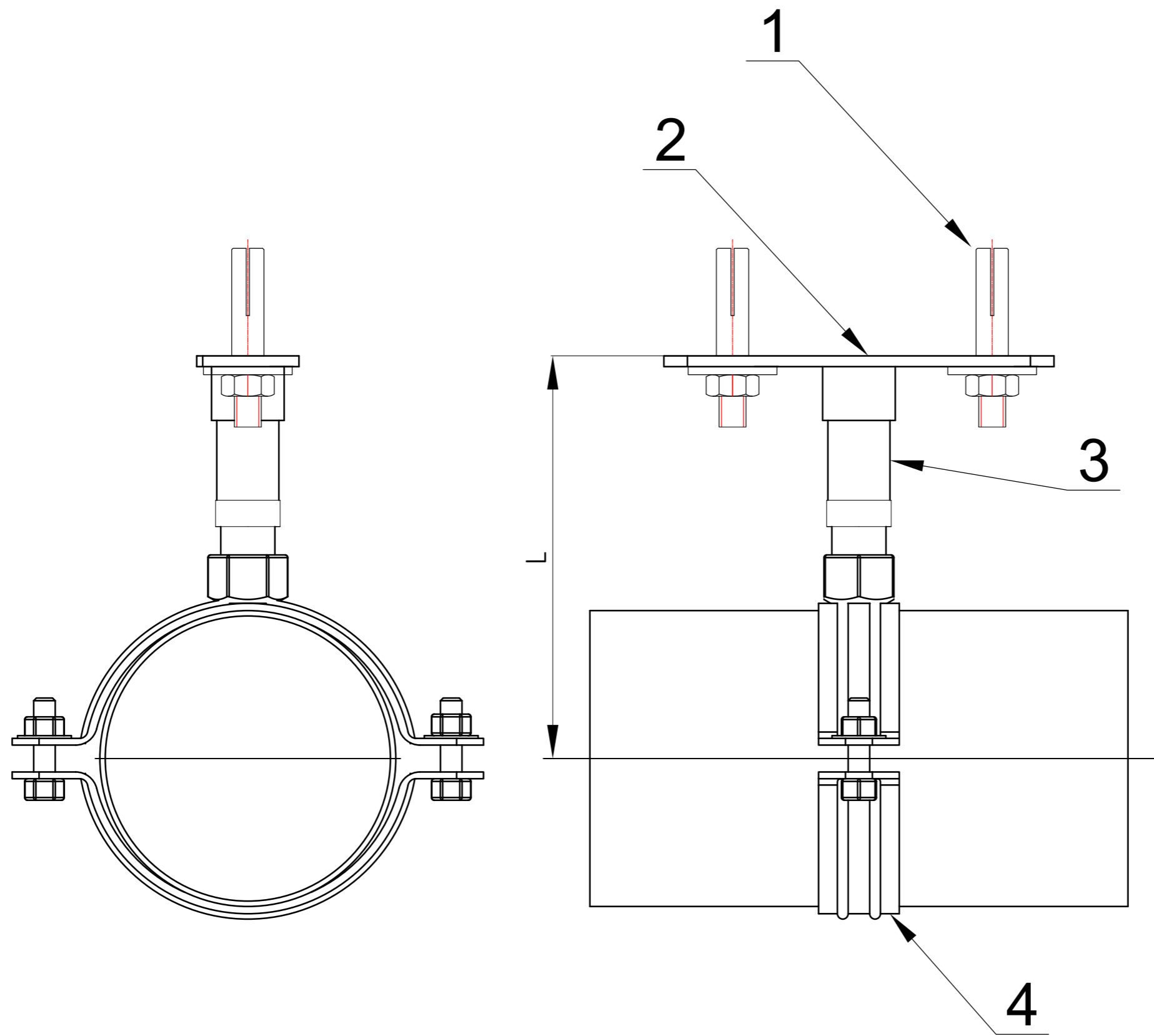
UWAGA!
 WYKONAWCY I PODWYKONAWCY ZOBOWIĄZANI SĄ DO SPRAWDZENIA PROJEKTU,
 A W SZCZEGÓLNOŚCI WYMIARÓW PRZED PRZYSTĄPIENIEM DO PRAC BUDOWLANYCH

ROZPOWSZECZANIE NINIEJSZEGO OPRACOWANIA, JAK TEŻ JEJEGO FRAGMENTÓW W TYM KONCEPCJI, WYKONANYCH RYSUNKÓW A PONADTO UMIESZCZANIE W SYSTEMACH DANYCH ZA WYJĄTKIEM WŁAŚCIWYCH ORGANÓW ADMINISTRACJI PRZEKAZYWANIE W JAKIEJKOLWIEK FORMIE ZMIAN BEZ ZGODY AUTORA JEST ZABRONIONE I PODLEGA ODPOWIEDZIALNOŚCI KARNEJ Z MOCY ART. 116,117,118 USTAWY Z DNIA 14 LUTEGO 1994R, O PRAWIE AUTORSKIM I PRAWACH POKREWNYCH. (DZ. U. NR 24 POZ. 93 Z DNIA 1994R)

Jednostka projektowa
WOJTALAK INSTALACJE
Zakład Usługowo-Handlowy
Wojciech Wojtalak
 Biuro handlowe:
 61-897 Poznań, ul. Składowa 5E
 Siedziba:
 64-320 Buk, ul. J. Grobelnego 20

INWESTYCJA	Wymiana instalacji zimnej wody, ciepłej wody i wody cyrkulującej Etap 3 Wymiany przewodów instalacji zimnej wody, ciepłej wody i cyrkulacji	
INWESTOR	WSPÓLNOTA MIESZKANIOWA WŁAŚCICIELI NIERUCHOMOŚCI ul.Naramowicka 217 61-611 Poznań	
OBIEKT	Budynek mieszkalny ul.Naramowicka 217 61-611 Poznań	
ZESPÓŁ PROJEKTOWY	IMIĘ I NAZWISKO NR UPRAWNIEN	PODPIS
PROJEKTOWAŁ:	mgr inż. Agnieszka Kurowska WKP/0272/POOS/04	
OPRACOWAŁ:	mgr inż. Monika Siejak	
OPRACOWAŁ:	mgr inż. Andrzej Karnecki	
TREŚĆ RYS.	Instalacja zw, cwu, cyrkulacji Mocowanie rurociągów	

DATA	05.2023		NR RYSUNKU	NR REWIZJI
BRANŻA	STADIUM	SKALA	10	00
IS	PW	bs		



ELEMENTY	
ELEMENT	OPIS
1	WTB1 Kotwa bolcowa
2	BIS Płyty czołowe spawane CO2
3	BIS Rury gwintowane
4	BIS HD500 Obejmy do dużych obciążeń bez okładziny

UWAGA!
 WYKONAWCY I PODWYKONAWCY ZOBOWIĄZANI SĄ DO SPRAWDZENIA PROJEKTU,
 A W SZCZEGÓLNOŚCI WYMIARÓW PRZED PRZYSTĄPIENIEM DO PRAC BUDOWLANYCH

ROZPOWSZECZANIE NINIEJSZEGO OPRACOWANIA, JAK TEŻ JEGO FRAGMENTÓW W TYM KONCEPCJI, WYKONANYCH RYSUNKÓW A PONADTO UMIESZCZANIE W SYSTEMACH DANYCH ZA WYJĄTKIEM WŁAŚCIWYCH ORGANÓW ADMINISTRACJI PRZEKAZYWANIE W JAKIEJKOLWIEK FORMIE ZMIAN BEZ ZGODY AUTORA JEST ZABRONIONE I PODLEGA ODPOWIEDZIALNOŚCI KARNEJ Z MOCY ART. 116,117,118 USTAWY Z DNIA 14 LUTEGO 1994R, O PRAWIE AUTORSKIM I PRAWACH POKREWNYCH. (DZ. U. NR 24 POZ. 83 Z DNIA 1994R)

Jednostka projektowa
WOJTALAK INSTALACJE
Zakład Usługowo-Handlowy
Wojciech Wojtalak
 Biuro handlowe:
 61-897 Poznań, ul. Składowa 5E
 Siedziba:
 64-320 Buk, ul. J. Grobelnego 20

INWESTYCJA: Wymiana instalacji zimnej wody, ciepłej wody i wody cyrkulującej
 Etap 3
 Wymiany przewodów instalacji zimnej wody, ciepłej wody i cyrkulacji

INWESTOR: WSPÓLNOTA MIESZKANIOWA WŁAŚCICIELI NIERUCHOMOŚCI
 ul.Naramowicka 217 61-611 Poznań

OBIEKT: Budynek mieszkalny
 ul.Naramowicka 217 61-611 Poznań

ZESPÓŁ PROJEKTOWY	IMIĘ I NAZWISKO NR UPRAWNIEN	PODPIS
PROJEKTOWAŁ:	mgr inż. Agnieszka Kurowska WKP/0272/POOS/04	
OPRACOWAŁ:	mgr inż. Monika Siejak	
OPRACOWAŁ:	mgr inż. Andrzej Karnecki	

TREŚĆ RYS.: Instalacja zw, cwu, cyrkulacji
 Mocowanie rurociągów - punkt stały

DATA	05.2023			
BRANŻA	STADIUM	SKALA	NR RYSUNKU	NR REWIZJI
IS	PW	bs	11	00